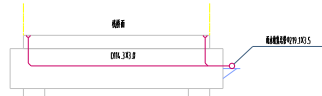


45													
46													
47													
48													
49													
50													
51													
52													
53													
54													
55													
56													
57													
58													
59													
60													



桥梁管造剖面图

1:50



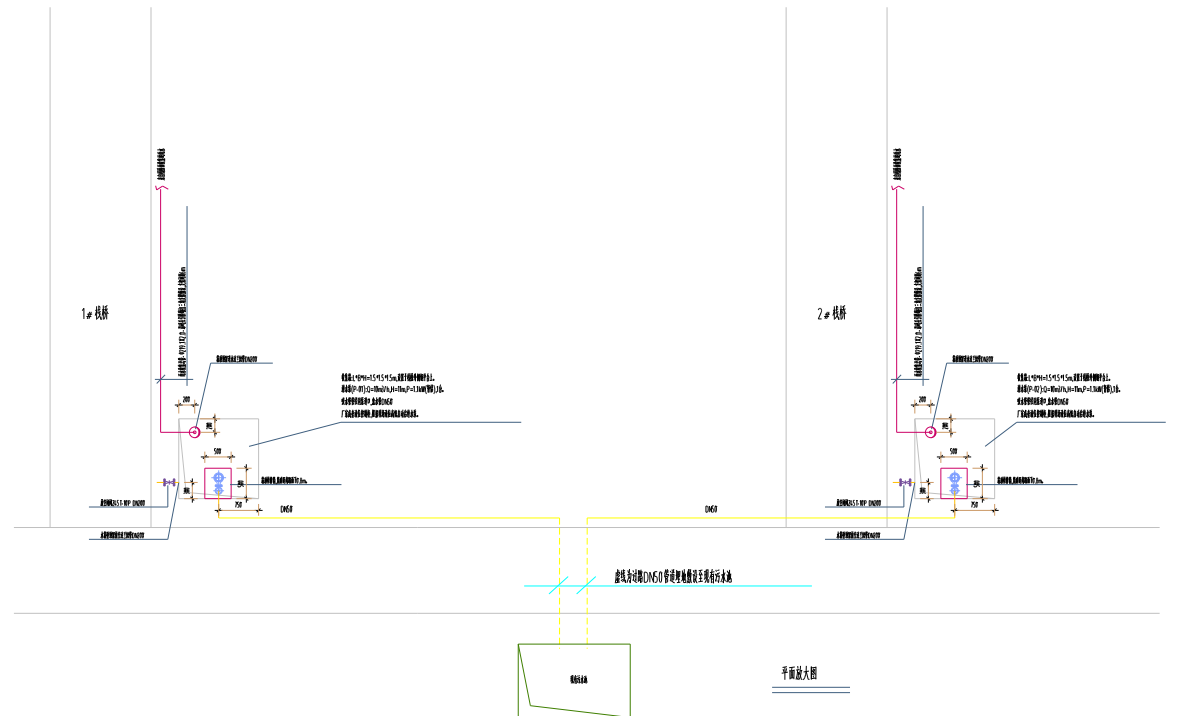
码头面管造剖面图一

1:50

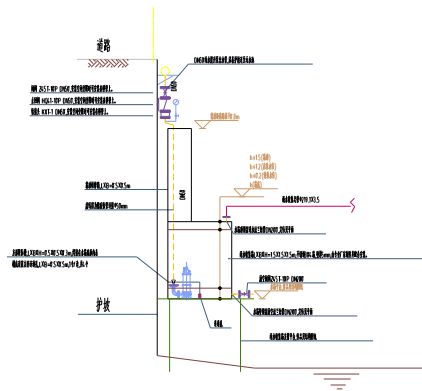


码头面管造剖面图二

1:50



平面放大图



潜水泵平面图

P-01~02

潜水泵设计说明:	
1	自动潜水泵潜水型号: QYWSD-10-11-1200-1.1, 流量: Q=10m ³ /h, H=11m, 流量口径: 50mm, 1台。
	额定功率: P=1.1kW/300V, n=2700r/min (具体参数请参考产品说明书, 以实际设备为准)。
2	控制要求: 按给定的条件, 启动、停止、检修、故障报警、检修完成、故障清除、检修启动、故障清除、检修启动、检修清除。
3	运行要求: 自动潜水泵在规定的运行条件下运行, 运行过程中, 流量、扬程、效率等参数应符合设计要求, 且应符合相关标准。
4	潜水泵安装: 潜水泵应安装在指定位置, 且应符合相关标准。

江苏睿普工程科技有限公司 Jiangsu SOPD Engineering Technology CO., LTD. 				审核: ZHENMANG 设计: CHEN 制图: PHASE 审核: SUN HAO, SUN HAO, SUN HAO 日期: 2023.09.25	
设计: 2023.09.25 检查: 2023.09.25 审核: 2023.09.25 批准: 2023.09.25 项目负责人: 2023.09.25	江苏睿普工程科技有限公司 1 张 SHEET 共 1 张			设计: CHEN 审核: PHASE 审核: SUN HAO, SUN HAO, SUN HAO 日期: 2023.09.25	