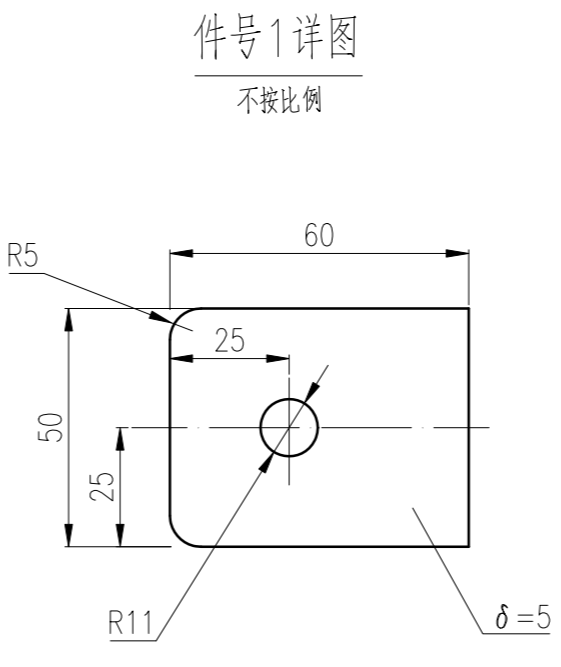
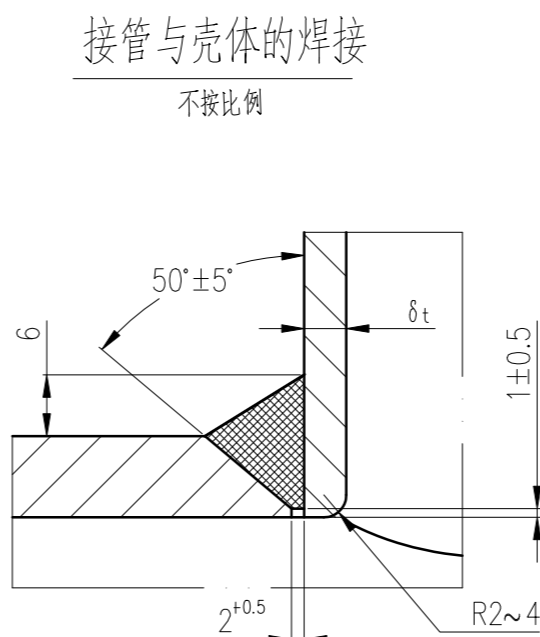
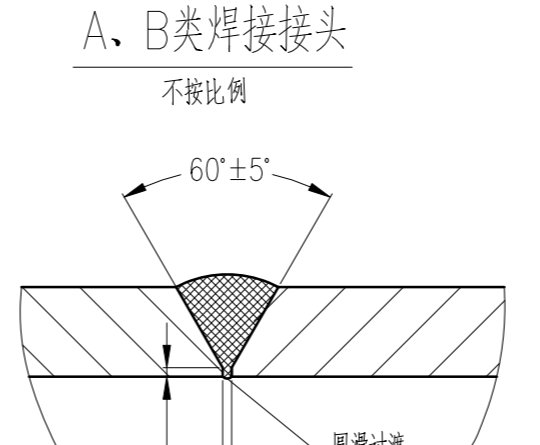
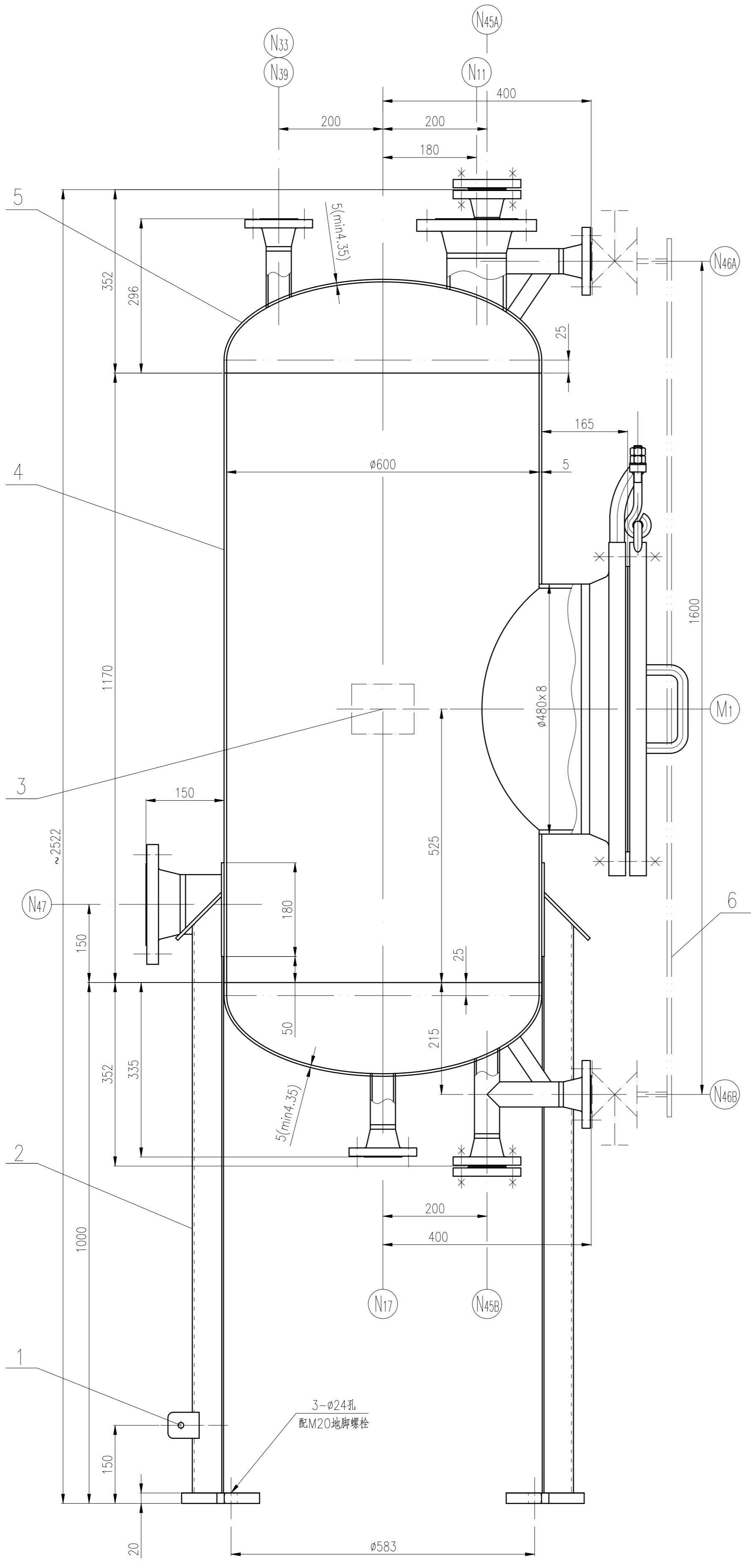
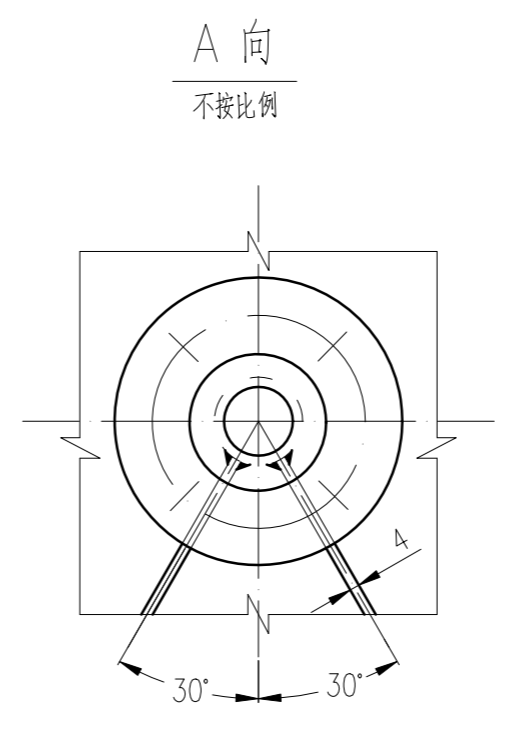
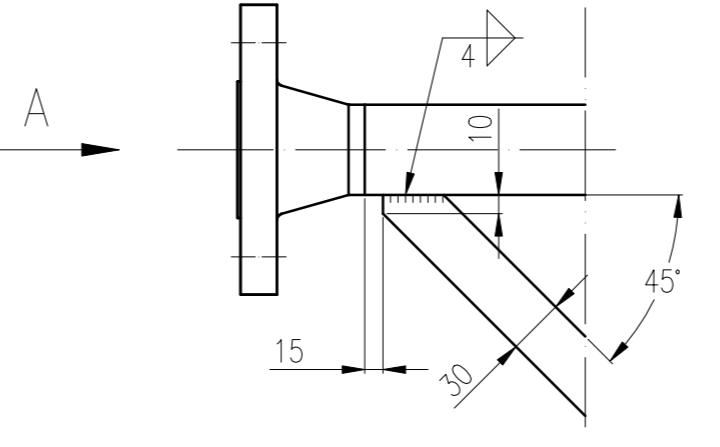
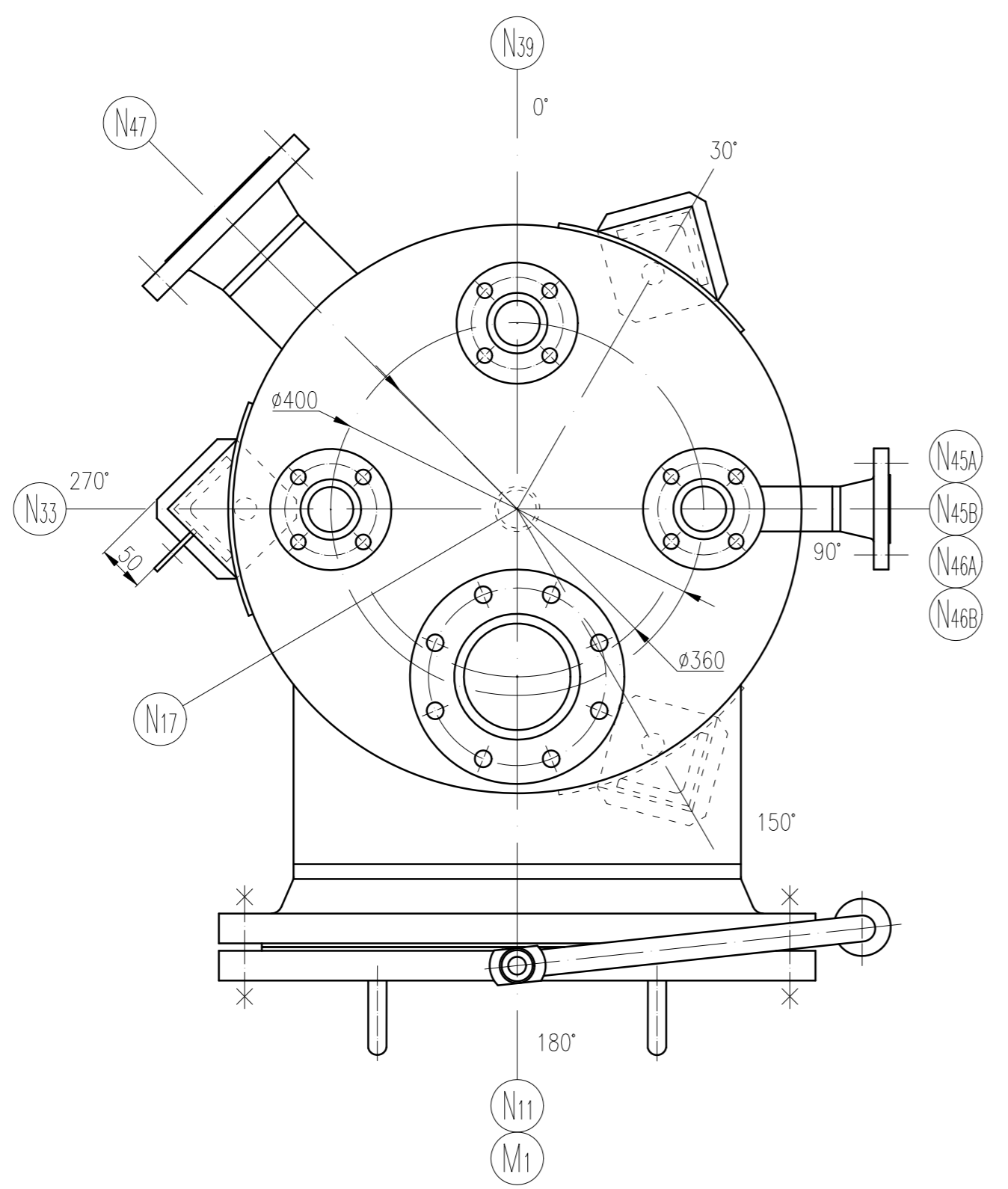


| | |
|----|-----|
| 设计 | 张一凡 |
| 校核 | 张一凡 |
| 审核 | 张一凡 |
| 批准 | 张一凡 |
| 工艺 | 张一凡 |
| 设备 | 张一凡 |
| 材料 | 张一凡 |
| 焊接 | 张一凡 |
| 防腐 | 张一凡 |
| 保温 | 张一凡 |
| 涂装 | 张一凡 |
| 包装 | 张一凡 |
| 运输 | 张一凡 |
| 贮存 | 张一凡 |
| 拆除 | 张一凡 |
| 报废 | 张一凡 |



N46A-B接管筋板安装详图
不按比例



A向
不按比例

| 技术特性表 TECHNICAL SPECIFICATION | | 设计、制造、检验标准及要求 SPEC. FOR DESIGN, MANUFAC. & INSPECTION | |
|-----------------------------------------------------------------|--------------------|----------------------------------------------------------|------------------------------------------------------------------------------|
| 容器类别/级别 PRESSURE VESSEL CATEGORY/GRADE | 1/D1 | 标准规范 STANDARD AND CODE | GB/T150.1~4-2011《压力容器》 HG/T20584《钢制压力容器制造技术要求》 HG/T20580《钢制压力容器设计基础规范》 |
| 工作温度 OPERATING TEMPERATURE | °C 20 | 安全监察规程 SAFETY SUPERVISION | TSG21-2016《固定式压力容器安全技术监察规程》 |
| 设计温度 DESIGN TEMPERATURE | °C 65 | 焊接规范 WELDING CODE | NB/T47015-2011《压力容器焊接规程》 |
| 工作压力 OPERATING PRESSURE | MPa 0.45 | 焊接材料选用 ADOPTION OF WELDING MATERIALS | NB/T47018《承压设备用焊接材料订货技术条件》 |
| 设计压力 DESIGN PRESSURE | MPa 0.622 | 焊缝结构 WELDING STRUCTURE | 除注明外采用全焊透结构 |
| 最高允许工作压力 MAXIMUM ALLOWABLE WORKING PRESSURE | / | 除注额外角焊缝厚度 THICKNESS OF FILLET WELD EXCEPT WELD | 取相焊件较薄者之厚度 |
| 腐蚀裕量 CORROSION ALLOWANCE | mm 0 | 管法兰与接管焊接标准 WELDING BETWEEN FLANGE AND PIPE | 按相应法兰标准 |
| 焊接接头系数(筒体/封头) JOINT EFFICIENCY(SHELL/HEAD) | 0.85 / 1.0 | 除图中注明外,其余焊接接头按 WELDED JOINT TYPE AND SIZE | HG/T20583《钢制压力容器结构设计规范》 的相关规定 |
| 设计使用寿命 DESIGN SERVICE LIFE | YEAR 10 | 焊接接头型式及尺寸 WELDED JOINT TYPE AND SIZE | 除图中注明外,其余焊接接头按 HG/T20583《钢制压力容器结构设计规范》 的相关规定 |
| 介质名称 OPERATING MEDIUM | 次磷酸钠、氨气 | 焊接接头型式及尺寸 WELDED JOINT TYPE AND SIZE | 除图中注明外,其余焊接接头按 HG/T20583《钢制压力容器结构设计规范》 的相关规定 |
| 介质组别 MEDIUM GROUP | 第二组 | 焊接接头型式及尺寸 WELDED JOINT TYPE AND SIZE | 除图中注明外,其余焊接接头按 HG/T20583《钢制压力容器结构设计规范》 的相关规定 |
| 介质特性/密度 MEDIUM PROPERTY/DENSITY | kg/m³ 有毒/765.6(L) | 焊接接头型式及尺寸 WELDED JOINT TYPE AND SIZE | 除图中注明外,其余焊接接头按 HG/T20583《钢制压力容器结构设计规范》 的相关规定 |
| 介质流量 MEDIUM FLOW | kg/h / Gase: Nm³/h | 焊接接头型式及尺寸 WELDED JOINT TYPE AND SIZE | 除图中注明外,其余焊接接头按 HG/T20583《钢制压力容器结构设计规范》 的相关规定 |
| 基本风压 BASIC WIND PRESSURE | N/m² 400 | 焊接接头型式及尺寸 WELDED JOINT TYPE AND SIZE | 除图中注明外,其余焊接接头按 HG/T20583《钢制压力容器结构设计规范》 的相关规定 |
| 地震烈度/加速度 SEISMIC INTENSITY | 7 / 0.1g | 焊接接头型式及尺寸 WELDED JOINT TYPE AND SIZE | 除图中注明外,其余焊接接头按 HG/T20583《钢制压力容器结构设计规范》 的相关规定 |
| 场地类别/抗震分组 FIELD TYPE/SEISMIC GROUP | II / 0.1g | 焊接接头型式及尺寸 WELDED JOINT TYPE AND SIZE | 除图中注明外,其余焊接接头按 HG/T20583《钢制压力容器结构设计规范》 的相关规定 |
| 地面粗糙度类别 GROUND ROUGHNESS | A | 焊接接头型式及尺寸 WELDED JOINT TYPE AND SIZE | 除图中注明外,其余焊接接头按 HG/T20583《钢制压力容器结构设计规范》 的相关规定 |
| 保温/防火材料(密度) INSULATION AND FIRE PROTECTION MATERIAL(DENSITY) | kg/m³ / / | 焊接接头型式及尺寸 WELDED JOINT TYPE AND SIZE | 除图中注明外,其余焊接接头按 HG/T20583《钢制压力容器结构设计规范》 的相关规定 |
| 保温/防火材料厚度 THICKNESS OF INSULATION AND FIRE PROTECTION | mm / / | 焊接接头型式及尺寸 WELDED JOINT TYPE AND SIZE | 除图中注明外,其余焊接接头按 HG/T20583《钢制压力容器结构设计规范》 的相关规定 |
| 填料类型/高度 FILLING TYPE/HEIGHT | mm / / | 焊接接头型式及尺寸 WELDED JOINT TYPE AND SIZE | 除图中注明外,其余焊接接头按 HG/T20583《钢制压力容器结构设计规范》 的相关规定 |
| 容板类型/容板数 FILLING TYPE/HEIGHT | / / | 焊接接头型式及尺寸 WELDED JOINT TYPE AND SIZE | 除图中注明外,其余焊接接头按 HG/T20583《钢制压力容器结构设计规范》 的相关规定 |
| 安全阀整定压力 OPENING PRESSURE OF SAFETY VALVE | MPa / / | 焊接接头型式及尺寸 WELDED JOINT TYPE AND SIZE | 除图中注明外,其余焊接接头按 HG/T20583《钢制压力容器结构设计规范》 的相关规定 |
| 爆破片爆破压力 BURST PRESS. OF RUPTURE DISC | MPa / / | 焊接接头型式及尺寸 WELDED JOINT TYPE AND SIZE | 除图中注明外,其余焊接接头按 HG/T20583《钢制压力容器结构设计规范》 的相关规定 |
| 全容积 FULL CAPACITY | m³ 0.4 | 焊接接头型式及尺寸 WELDED JOINT TYPE AND SIZE | 除图中注明外,其余焊接接头按 HG/T20583《钢制压力容器结构设计规范》 的相关规定 |
| 充装系数 FILLING FACTOR | / / | 焊接接头型式及尺寸 WELDED JOINT TYPE AND SIZE | 除图中注明外,其余焊接接头按 HG/T20583《钢制压力容器结构设计规范》 的相关规定 |
| 表面处理要求 REQUIREMENT OF HEAT TREATMENT | / / | 焊接接头型式及尺寸 WELDED JOINT TYPE AND SIZE | 除图中注明外,其余焊接接头按 HG/T20583《钢制压力容器结构设计规范》 的相关规定 |
| 操作重量 WORKING WEIGHT | kg / / | 焊接接头型式及尺寸 WELDED JOINT TYPE AND SIZE | 除图中注明外,其余焊接接头按 HG/T20583《钢制压力容器结构设计规范》 的相关规定 |
| 充水重量 FULL WATER WEIGHT | kg 820 | 焊接接头型式及尺寸 WELDED JOINT TYPE AND SIZE | 除图中注明外,其余焊接接头按 HG/T20583《钢制压力容器结构设计规范》 的相关规定 |
| 油漆、包装、运输要求 COATING, PACKING & TRANS. REQS. | NB/T 10558-2021 | 焊接接头型式及尺寸 WELDED JOINT TYPE AND SIZE | 除图中注明外,其余焊接接头按 HG/T20583《钢制压力容器结构设计规范》 的相关规定 |

| 主要受压元件材料 MATERIAL OF MAIN PRESSURE PART | | | | |
|-----------------------------------------|-----------------|-------------|----------------|---------------------------------|
| 名称 NAME | 标准 CODE | 牌号 BRAND | 供货状态 STATUE | 附加要求 ADDITIONING REQUIREMENT |
| 板材 PLATES | GB/T 24511-2017 | S30408 | 固溶 | / |
| 锻件 FORGING | NB/T47010-2017 | S30408II | 固溶 | / |
| 管材 PIPES | GB/T14976-2012 | S30408 | 固溶 | / |

| 管口表 LIST OF NOZZLE | | | | | | | |
|--------------------|-----------------|------------------|-------------------|--------------|----------------|------------------|--------------------------------------|
| 序号 ITEM | 公称尺寸 DN SIZE | 公称压力 Class/PN | 连接标准 CON. STD. | 法兰型式 TYPE | 连接形式 FACING | 用途或名称 SERVICE | 设备中心线至法兰面距离 PROJ. FROM C. TO F.F. |
| M1 | 450 | PN16 | HG/T21599-2014 | WN | RF | 人孔 | 470 |
| N11 | 100 | 150 | HG/T20615-2009 | WN | RF | 人工加料口 | 见图 |
| N17 | 40 | 150 | HG/T20615-2009 | WN | RF | 液体出口 | 见图 |
| N33 | 40 | 150 | HG/T20615-2009 | WN | RF | 安全阀接口 | 见图 |
| N39 | 40 | 150 | HG/T20615-2009 | WN | RF | 进液口 | 见图 |
| N45AB | 40 | 150 | HG/T20615-2009 | WN | RF | 备用口 | 见图 |
| N46AB | 40 | 150 | HG/T20615-2009 | WN | RF | 磁翻板液位计口 | 400 |
| N47 | 100 | 150 | HG/T20615-2009 | WN | RF | 液位计接口 | 150 |

其他技术要求(TECHNICAL REQUIREMENT):

- S30408板材的化学成分和机械性能应符合GB/T 24511-2017《承压设备用不锈钢钢板及带》的要求,并以固溶热处理状态交货。
- 法兰螺栓孔跨中均布;内伸接管内端部倒圆。
- 本设备应进行防静电接地保护,接地电阻不得大于10Ω。
- 铭牌支架和铭牌由制造厂确定。
- 材料和焊接接头应按GB/T 4334-2020《金属和合金的腐蚀 奥氏体及铁素体-奥氏体(双相)不锈钢 晶间腐蚀试验方法》进行晶间腐蚀倾向试验,弯曲试验后,试样表面不得有晶间腐蚀裂纹。
- 设备做水压试验时,应控制水的氯离子含量不超过25mg/L,试验后应立即将水渍去除干净。
- 设备制造完毕,应清除油污去油后进行酸洗钝化处理,所形成钝化膜采用蓝点法检查,无蓝点为合格。
- 焊接采用电弧焊,焊条牌号:不锈钢间为A102,不锈钢与碳钢间为A302,碳钢间为J422。
- 支座螺栓孔中心圆直径以及任意两孔间弦长极限偏差为2mm。
- 管口和支座方位由工艺管口方位图确定。
- 液位计由业主自行采购,配对相应系列法兰、螺栓、螺母和垫片。

| 件号 | 图号或标准号 | 名称 | 数量 | 材料 | 单重 SINGLE MASS (kg) | 总重 TOTAL MASS (kg) | 备注 |
|-------|------------------|---------------------------------|----|-----------|------------------------|-----------------------|-----------------------|
| N45AB | HG/T20627-2009 | 筋板 160x30x4 | 4 | S30408 | 0.15 | 0.6 | N46B |
| N46AB | GB/T16170-2015 | 垫片 RF 40-150 | 2 | PTFE | / | / | N46B |
| N39 | GB/T15782-2016 | 螺母 M14 | 8 | B级 | 0.02 | 0.2 | N46B |
| N17 | HG/T20615-2009 | 螺栓 M14x80 | 8 | B.8级 | 0.14 | 1.1 | N46B |
| N33 | GB/T14976-2012 | 法兰盖 BL 40-150 RF | 2 | S30408II | 1.4 | 2.8 | N46B |
| N11 | GB/T14976-2012 | 接管 φ48.3x3.68 L=140 | 2 | S30408 | 0.6 | 1.2 | N46B |
| N17 | GB/T14976-2012 | 接管 φ48.3x3.68 L=170 | 2 | S30408 | 0.7 | 1.4 | N46B |
| N17 | GB/T14976-2012 | 接管 φ48.3x3.68 L=110 | 2 | S30408 | 0.5 | 1.0 | N33, N39 |
| N17 | GB/T14976-2012 | 接管 φ48.3x3.68 L=100 | 1 | S30408 | / | 0.4 | N17 |
| N11 | HG/T20615-2009 | 法兰 WN 40-150 RF S=3.7 | 7 | S30408II | 1.9 | 13.3 | N46B, 40B, 11, 33, 39 |
| N11 | GB/T14976-2012 | 接管 φ114.3x6.02 L=105 | 2 | S30408 | 1.8 | 3.6 | N11, N47 |
| N47 | HG/T20615-2009 | 法兰 WN 100-150 RF S=6 | 2 | S30408II | 7.9 | 15.8 | N11, N47 |
| M1 | HG/T 21599-2014 | 人孔 WN RF III b (NM-PTFE) 450-16 | 1 | CS/S30408 | 156.37 | 156.37 | H1=280 |
| 6 | | 磁性液位计 UHZ-IN/0120-1600-76.56-A | 1 | 组合件 | / | / | 外购 |
| 5 | GB/T25198-2010 | 封头 EHA600x5(4.35) | 2 | S30408 | 17.9 | 35.8 | |
| 4 | GB/T 24511-2017 | 筒体 DN600x5 | 1 | S30408 | / | 91.7 | H=1170 |
| 3 | 参考TSG21-2016 | 铭牌 | 1 | 组合件 | / | / | 制造厂统一定制 |
| 2 | NB/T47065.2-2018 | 支腿 A3-1000-5 | 3 | 组合件 | 17.0 | 51.0 | |
| 1 | 按本图 | 防静电接地板 δ=5 | 1 | S30408 | 1.9 | 5.7 | |

| 设计 | 校核 | 审核 | 批准 | 专业 | 设备 | 版本 | REV. | 比例 | SCALE | 张数 | SHEET | 共 | 张数 | TOT. |
|-----|-----|-----|-----|----|----|----|------|-------|-------|----|-------|-------|----|------|
| 张一凡 | 张一凡 | 张一凡 | 张一凡 | 设备 | 0 | 1 | 1:6 | 第 1 张 | 1 | 张 | 1 | 共 1 张 | 1 | TOT. |