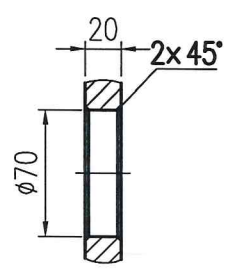


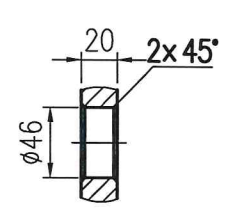
吊耳钻孔详图

1:3



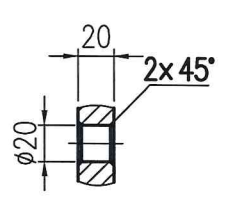
管孔钻孔详图

1:3



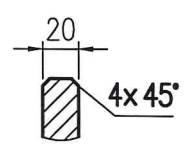
排酸孔钻孔详图

1:3



上下边坡口详图

1:3

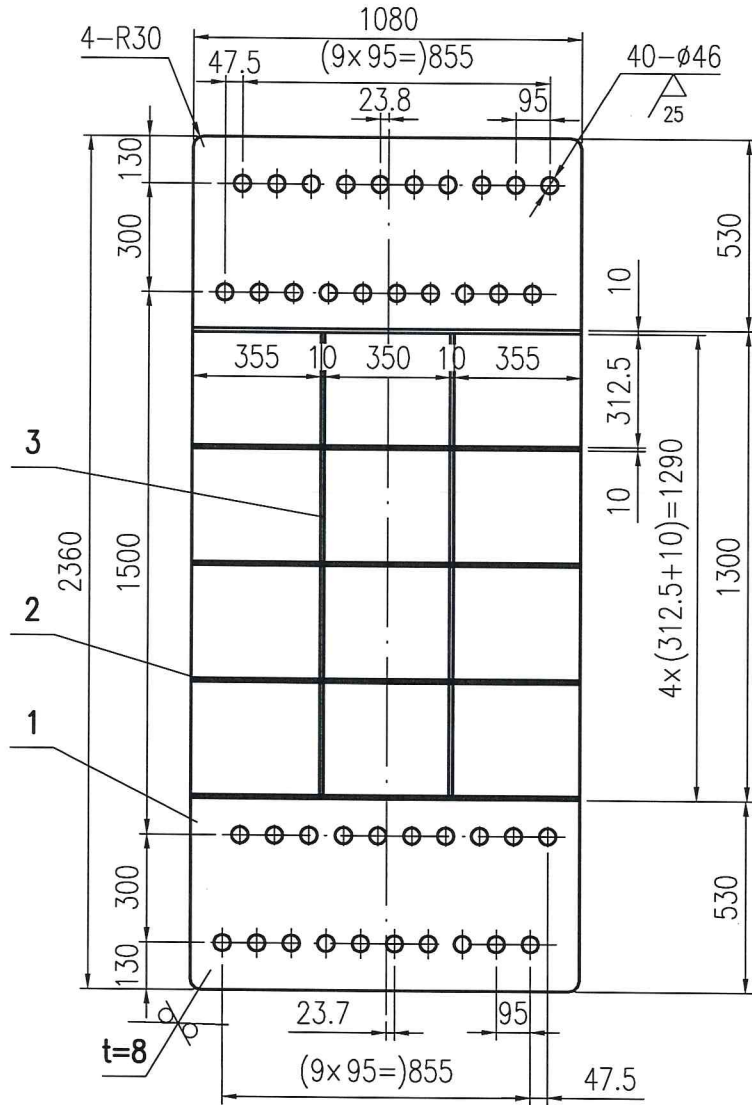


技术要求:

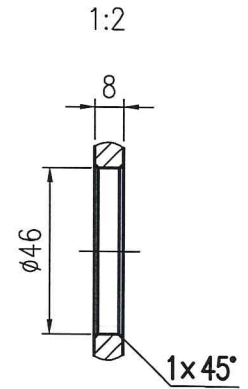
1. 钢板在加工前要求平直, 其不平度不大于4mm。
2. 两张花板的外侧坡口为正反件, 开坡口及安装时需特别注意。
3. 花板去孔前理论毛重508.9kg。

					江苏赛瑞科技工程有限公司 CERE China Technical Engineering Jiangsu Co., Ltd.		
					S30403		
					两侧花板		
MARK 标记	TOTAL NO. 外数	FILE NO. 更改文件号	SIGN 签名	DATE 日期	WEIGHT(kg) 重量	SCALE 比例	REV. 版次
DESIGN 设计			TECH REVIEW 工艺		456.1	1:20	A
CHECK 校对			APPROVE 批准		232055R-1-1-2		
REVIEW 审核							

本图纸及相关文件版权属于江苏赛瑞科技工程有限公司所有, 任何单位和个人未经江苏赛瑞科技工程有限公司书面许可, 不得以任何方式复制或扩散至第三方, 违者应负相应法律责任。
THIS DRAWING AND RELEVANT DOCUMENT'S COPYRIGHT BELONGS TO CERE China Technical Engineering Jiangsu Co., Ltd. THEY MAY NOT BE REPRODUCED OR DISCLOSED TO ANY THIRD PARTY IN ANY FORM WITHOUT THE PRIOR WRITTEN PERMISSION OF CERE China Technical Engineering Jiangsu Co., Ltd. THE OFFENDERS SHALL BEAR THE CORRESPONDING LEGAL RESPONSIBILITY.



开孔详图



技术要求:

1. 筋板和钢板之间采用双面交错间断焊, 焊缝高为6mm.
2. 板面平整度为1/1000.
3. 本件钻孔应与花板配钻, 装配时应特别注意正反方向.
4. 件号1去孔前理论毛重 161.7kg.

3	按本图	筋板 10×100×312.5	10	S30403	2.5	25.0	
2	按本图	筋板 10×100×1080	5	S30403	8.6	43.0	
1	按本图	钢板 8×1080×2360	1	S30403		157.5	
件号 PART NO.	图号或标准号 DRAWING NO. OR	名称 DESCRIPTION	数量 QTY.	材料 MATERIAL	单 SINGLE	总 TOTAL	备注 REMARK
					重量(kg)	WEIGHT	

江苏赛瑞科技工程有限公司
CERE China Technical Engineering Jiangsu Co., Ltd.

					组合件			头箱盖板
MARK 标记	TOTAL NO. 处数	FILE NO. 更改文件号	SIGN 签名	DATE 日期	WEIGHT(kg) 重量	SCALE 比例	REV. 版次	
DESIGN 设计			TECH REVIEW 工艺		225.5	1:20	A	
CHECK 校对			APPROVE 批准					
REVIEW 审核					TOTAL-PAGES 共 张	No.-PAGE 第 张		232055R-1-1-7-0

本图纸及相关文件版权属于江苏赛瑞科技工程有限公司所有, 任何单位和个人未经江苏赛瑞科技工程有限公司书面许可, 不得以任何方式复制或扩散至第三方, 违者应负相应法律责任。
THIS DRAWING AND RELEVANT DOCUMENT'S COPYRIGHT BELONGS TO CERE China Technical Engineering Jiangsu Co., Ltd. THEY MAY NOT BE REPRODUCED OR DISCLOSED TO ANY THIRD PARTY IN ANY FORM WITHOUT THE PRIOR WRITTEN PERMISSION OF CERE China Technical Engineering Jiangsu Co., Ltd. THE OFFENDERS SHALL BEAR THE CORRESPONDING LEGAL RESPONSIBILITY.